



**RÉPUBLIQUE  
FRANÇAISE**

*Liberté  
Égalité  
Fraternité*



AGENCE  
**eau**  
**seine**  
NORMANDIE

## **Suivi du potentiel écotoxique des estuaires du bassin Seine-Normandie**

**Analyses écotoxiques sur matrice sédiment dans les estuaires du bassin Seine Normandie**

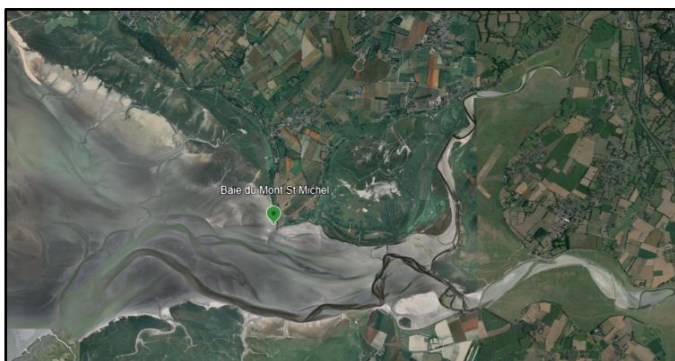
### **ANNEXE VI AU CCTP**

#### **Fiches Descriptives des Stations**

## Fiche Descriptive Station

Code Station : **020-P-117**

Libellé Station : **BAIE DU MONT-ST-MICHEL - Grouin Du Sud**



### LOCALISATION

Latitude (X) : 48,65483  
Longitude (Y) : -1,44678  
Commune : VAINS  
Code postale : 50300  
Cours d'eau : LA SEE  
Réseaux: ROCCH-SED 2025

### PARAMETRES PHYSICO-CHIMIE

COT (mg/kg MS) :	/	pH :	/
Granulométrie - 20 à 63µm (% MS) :	/	Salinité (PSU) :	/
Granulométrie < 20 µm (% MS) :	/	Conductivité (µS/cm):	/
Matière sèche à 105°C (%) :	/	Aluminium (mg/Kg MS) :	/

### INDICATIONS SUPPLEMENTAIRES

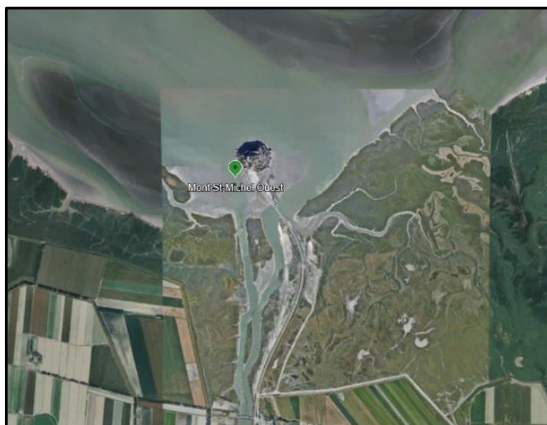


Parking à proximité du site de prélèvement. 5min de marche pour accéder au site.

## Fiche Descriptive Station

Code Station : **020-P-116**

Libellé Station : **MONT SAINT MICHEL OUEST**



### LOCALISATION

Latitude (X) : 48,63442  
Longitude (Y) : -1,51335  
Commune : MONT SAINT-MICHEL  
Code postale : 50170  
Cours d'eau : LE COUESNON  
Réseaux: ROCCH-SED 2019

### PARAMETRES PHYSICO-CHIMIE

COT (mg/kg MS) :	/	pH :	/
Granulométrie - 20 à 63µm (% MS) :	/	Salinité (PSU) :	/
Granulométrie < 20 µm (% MS) :	/	Conductivité (µS/cm):	/
Matière sèche à 105°C (%) :	/	Aluminium (mg/Kg MS) :	/

### INDICATIONS SUPPLEMENTAIRES



Accessible via la navette.

## Fiche Descriptive Station

Code Station : **018-P-062**

Libellé Station : **LA VANLEE - HAVRE DE LA VANLEE**



### LOCALISATION

Latitude (X) : 48,93071  
Longitude (Y) : -1,54452  
Commune : BRICQUEVILLE-SUR-MER  
Code postale : 50290  
Cours d'eau : LA VANLEE  
Réseaux: ROCCH-SED 2019

### PARAMETRES PHYSICO-CHIMIE

COT (mg/kg MS) :	/	pH :	7,23
Granulométrie - 20 à 63µm (% MS) :	/	Salinité (PSU) :	3,05
Granulométrie < 20 µm (% MS) :	/	Conductivité (µS/cm):	5596
Matière sèche à 105°C (%) :	/	Aluminium (mg/Kg MS) :	/

### INDICATIONS SUPPLEMENTAIRES





## Fiche Descriptive Station

Code Station : **018-P-061**

Libellé Station : **LA SIENNE - HAVRE DE REGNEVILLE**



### LOCALISATION

Latitude (X) : 49,01672  
Longitude (Y) : -1,57502  
Commune : REGNEVILLE  
Code postale : 50590  
Cours d'eau : LA SIENNE  
Réseaux: ROCCH-SED 2019

### PARAMETRES PHYSICO-CHIMIE

COT (mg/kg MS) :	/	pH :	/
Granulométrie - 20 à 63µm (% MS) :	/	Salinité (PSU) :	/
Granulométrie < 20 µm (% MS) :	/	Conductivité (µS/cm):	/
Matière sèche à 105°C (%) :	/	Aluminium (mg/Kg MS) :	/

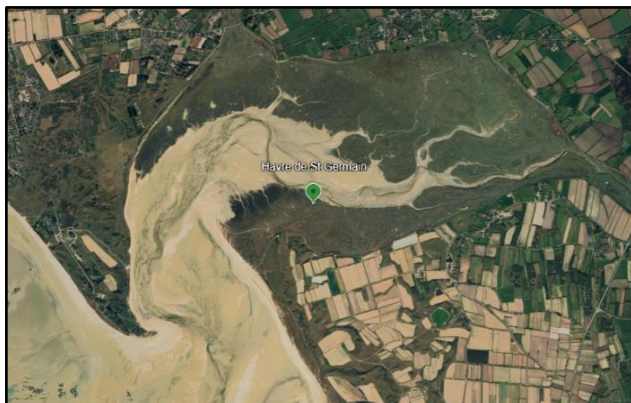
### INDICATIONS SUPPLEMENTAIRES



## Fiche Descriptive Station

Code Station : **018-P-028**

Libellé Station : **L'AY - HAVRE DE ST-GERMAIN-SUR-AY**



### LOCALISATION

Latitude (X) : 49,22089  
Longitude (Y) : -1,6047  
Commune : SAINT-GERMAIN-SUR-AY  
Code postale : 50430  
Cours d'eau : L'AY  
Réseaux: ROCCH-SED 2019

### PARAMETRES PHYSICO-CHIMIE

COT (mg/kg MS) :	/	pH :	7,47
Granulométrie - 20 à 63µm (% MS) :	/	Salinité (PSU) :	8,62
Granulométrie < 20 µm (% MS) :	/	Conductivité (µS/cm):	14,74
Matière sèche à 105°C (%) :	/	Aluminium (mg/Kg MS) :	/

### INDICATIONS SUPPLEMENTAIRES

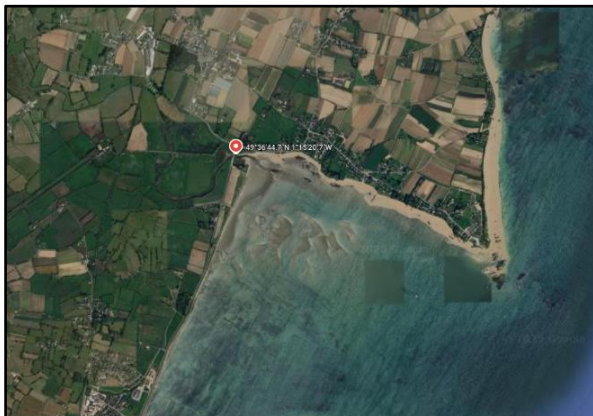




## Fiche Descriptive Station

Code Station : 0009

Libellé Station : LA SAIRE A REVILLE



### LOCALISATION

Latitude (X) : 49,61241  
Longitude (Y) : -1,25569  
Commune : REVILLE  
Code postale : 50760  
Cours d'eau : LA SAIRE  
Réseaux: /

### PARAMETRES PHYSICO-CHIMIE

COT (mg/kg MS) :	9810	pH :	8,74
Granulométrie - 20 à 63µm (% MS) :	12,8	Salinité (PSU) :	2,7
Granulométrie < 20 µm (% MS) :	13,6	Conductivité (µS/cm):	4986
Matière sèche à 105°C (%) :	72,2	Aluminium (mg/Kg MS) :	20760

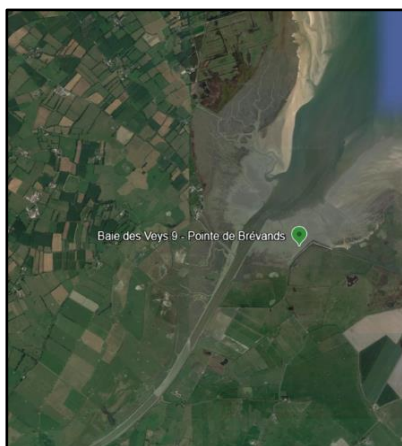
### INDICATIONS SUPPLEMENTAIRES



## Fiche Descriptive Station

Code Station : **014-P-039**

Libellé Station : **BAIE DES VEYS - Pointe de Brévands**



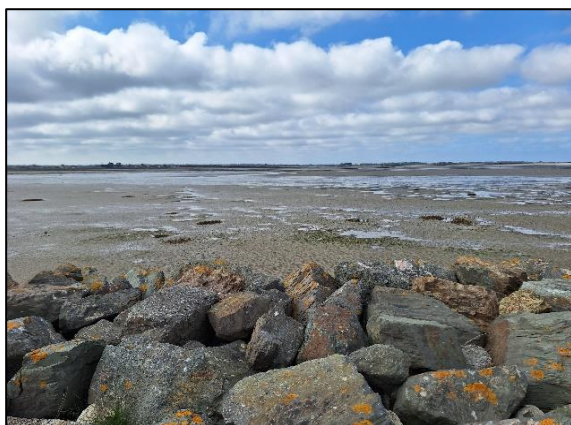
### LOCALISATION

Latitude (X) : 49,36142  
Longitude (Y) : -1,15778  
Commune : CARENTAN-LES-MARAIS  
Code postale : 50500  
Cours d'eau : LA VIRE /CANAL DE CARENTAN  
Réseaux: ROCCH-SED 2025

### PARAMETRES PHYSICO-CHIMIE

COT (mg/kg MS) :	/	pH :	/
Granulométrie - 20 à 63µm (% MS) :	/	Salinité (PSU) :	/
Granulométrie < 20 µm (% MS) :	/	Conductivité (µS/cm):	/
Matière sèche à 105°C (%) :	/	Aluminium (mg/Kg MS) :	/

### INDICATIONS SUPPLEMENTAIRES



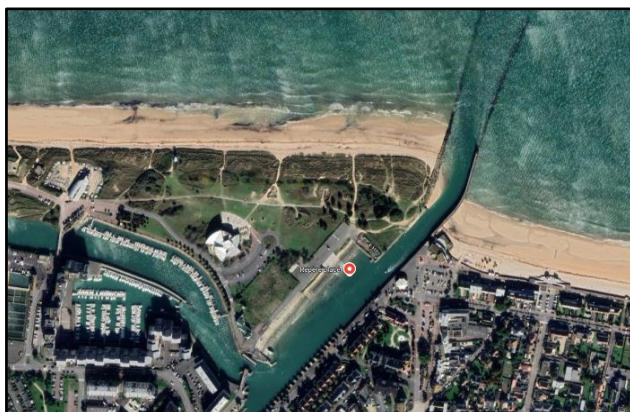
Stationnement possible sur la D89. Descendre la digue de rocher pour rejoindre le site de prélèvement.



## Fiche Descriptive Station

Code Station : **0007**

Libellé Station : **LA SEULLES A COURSEULLES-SUR-MER**



### LOCALISATION

Latitude (X) : 49,33519  
Longitude (Y) : -0,462  
Commune : COURSEULLES-SUR-MER  
Code postale : 14470  
Cours d'eau : LA SEULLES  
Réseaux: /

### PARAMETRES PHYSICO-CHIMIE

COT (mg/kg MS) :	47517	pH :	/
Granulométrie - 20 à 63µm (% MS) :	28,6	Salinité (PSU) :	/
Granulométrie < 20 µm (% MS) :	46,2	Conductivité (µS/cm):	/
Matière sèche à 105°C (%) :	33,9	Aluminium (mg/Kg MS) :	43700

### INDICATIONS SUPPLEMENTAIRES

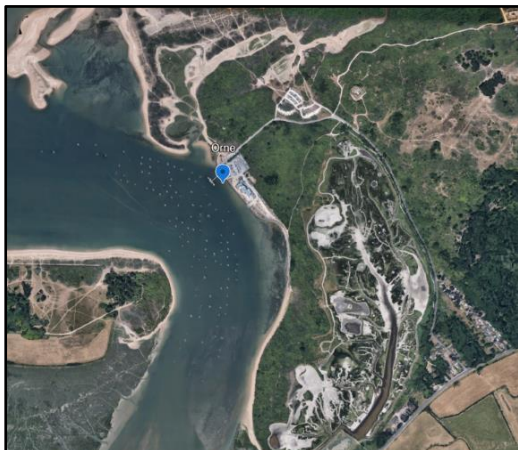


Stationnement possible à proximité du site de prélèvement au centre Juno Beach. Le site de prélèvement est localisé en bas de la cale de mise à l'eau.

## Fiche Descriptive Station

Code Station : **010-P-156**

Libellé Station : **L'ORNE A MERVILLE (Orne 4 Bis)**



### LOCALISATION

Latitude (X) : 49.2807374435  
Longitude (Y) : -0.2280043681  
Commune : MERVILLE  
Code postale : 14810  
Cours d'eau : L'ORNE  
Réseaux: ROCCH-SED 2019

### PARAMETRES PHYSICO-CHIMIE

COT (mg/kg MS) :	/	pH :	/
Granulométrie - 20 à 63µm (% MS) :	/	Salinité (PSU) :	/
Granulométrie < 20 µm (% MS) :	/	Conductivité (µS/cm):	/
Matière sèche à 105°C (%) :	/	Aluminium (mg/Kg MS) :	/

### INDICATIONS SUPPLEMENTAIRES



Stationnement possible au niveau du Club nautique de Merville-Franceville.  
Descendre la cale de mise à l'eau pour accéder au site de prélèvement.



## Fiche Descriptive Station

Code Station : **010-P-203**

Libellé Station : **L'ORNE A RANVILLE**



### LOCALISATION

Latitude (X) : 49,24087  
Longitude (Y) : -0,26692  
Commune : RANVILLE  
Code postale : 14860  
Cours d'eau : L'ORNE  
Réseaux: ROCCH-SED 2025

### PARAMETRES PHYSICO-CHIMIE

COT (mg/kg MS) :	/	pH :	/
Granulométrie - 20 à 63µm (% MS) :	/	Salinité (PSU) :	/
Granulométrie < 20 µm (% MS) :	/	Conductivité (µS/cm):	/
Matière sèche à 105°C (%) :	/	Aluminium (mg/Kg MS) :	/

### INDICATIONS SUPPLEMENTAIRES



Stationnement possible sur le bas coté de la route.



## Fiche Descriptive Station

Code Station : 0010

Libellé Station : L'ORNE A CAEN



### LOCALISATION

Latitude (X) : 49,18034

Longitude (Y) : -0,3319

Commune : CAEN

Code postale : 14118

Cours d'eau : L'ORNE

Réseaux: /

### PARAMETRES PHYSICO-CHIMIE

COT (mg/kg MS) : /

pH : /

Granulométrie - 20 à 63µm (% MS) : /

Salinité (PSU) : /

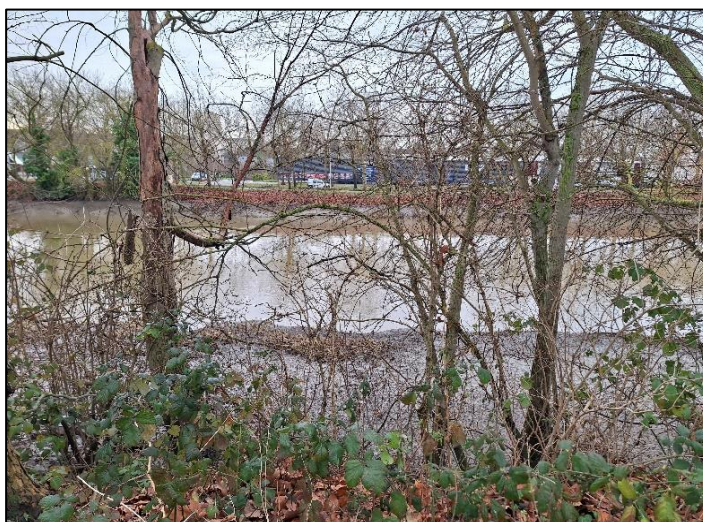
Granulométrie < 20 µm (% MS) : /

Conductivité (µS/cm): /

Matière sèche à 105°C (%) : /

Aluminium (mg/Kg MS) : /

### INDICATIONS SUPPLEMENTAIRES



## Fiche Descriptive Station

Code Station : **0003**

Libellé Station : **LA DIVES A CABOURG**



### LOCALISATION

Latitude (X) : 49,29583  
Longitude (Y) : -0,10301  
Commune : CABOURG  
Code postale : 14390  
Cours d'eau : LA DIVES  
Réseaux: /

### PARAMETRES PHYSICO-CHIMIE

COT (mg/kg MS) :	22401	pH :	8,44
Granulométrie - 20 à 63µm (% MS) :	24,9	Salinité (PSU) :	1,25
Granulométrie < 20 µm (% MS) :	52	Conductivité (µS/cm):	2417
Matière sèche à 105°C (%) :	51,4	Aluminium (mg/Kg MS) :	26820

### INDICATIONS SUPPLEMENTAIRES



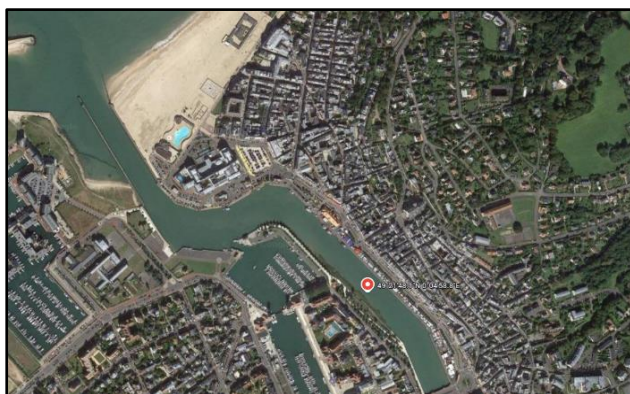
Stationnement possible Av.Durand-Morimbau puis temps de marche environ 5min. Descendre l'escalier sur votre droite. Le site de prélèvement est localisé en bas de l'escalier.



## Fiche Descriptive Station

Code Station : 0006

Libellé Station : LA TOUQUES A DEAUVILLE



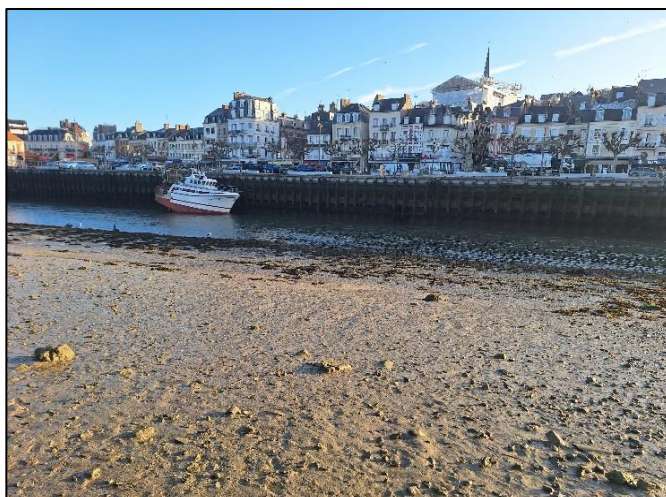
### LOCALISATION

Latitude (X) : 49,36495  
Longitude (Y) : 0,079476  
Commune : DEAUVILLE  
Code postale : 14800  
Cours d'eau : LA TOUQUES  
Réseaux: /

### PARAMETRES PHYSICO-CHIMIE

COT (mg/kg MS) :	30564	pH :	8,41
Granulométrie - 20 à 63µm (% MS) :	23,2	Salinité (PSU) :	2,31
Granulométrie < 20 µm (% MS) :	58	Conductivité (µS/cm):	4308
Matière sèche à 105°C (%) :	40,8	Aluminium (mg/Kg MS) :	30060

### INDICATIONS SUPPLEMENTAIRES



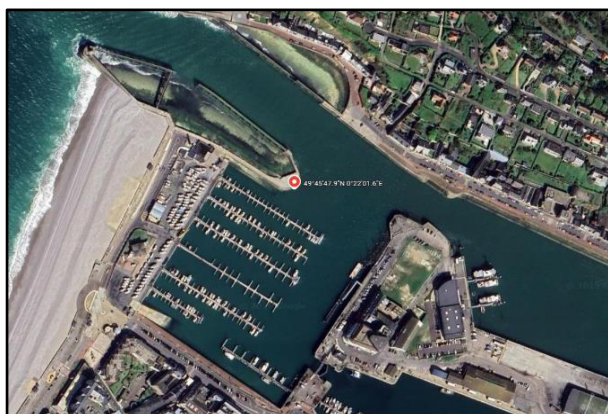
Stationnement possible à proximité du site de prélèvement (Quaie de la Touques).



## Fiche Descriptive Station

Code Station : **0004**

Libellé Station : **LA VALMONT A FECAMP**



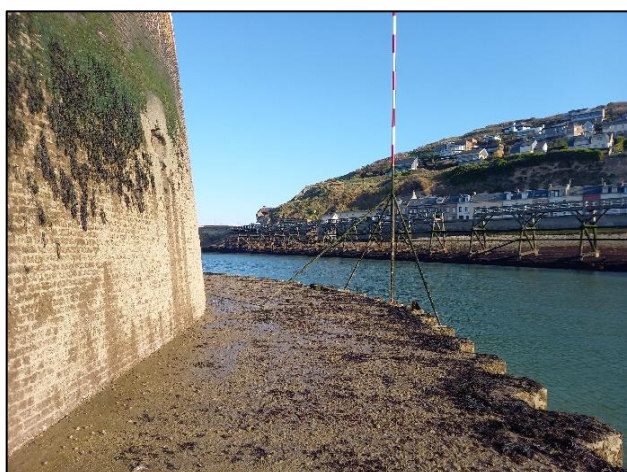
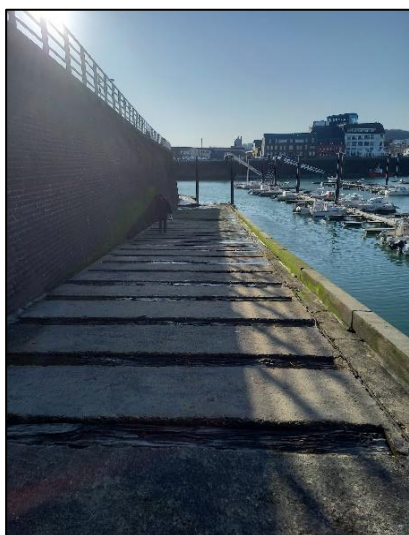
### LOCALISATION

Latitude (X) : 49,76381  
Longitude (Y) : 0,366943  
Commune : FECAMP  
Code postale : 76400  
Cours d'eau : LA VALMONT  
Réseaux: /

### PARAMETRES PHYSICO-CHIMIE

COT (mg/kg MS) :	24600	pH :	8,12
Granulométrie - 20 à 63µm (% MS) :	23,1	Salinité (PSU) :	24,1
Granulométrie < 20 µm (% MS) :	50,2	Conductivité (µS/cm):	38,4
Matière sèche à 105°C (%) :	40,7	Aluminium (mg/Kg MS) :	14630

### INDICATIONS SUPPLEMENTAIRES

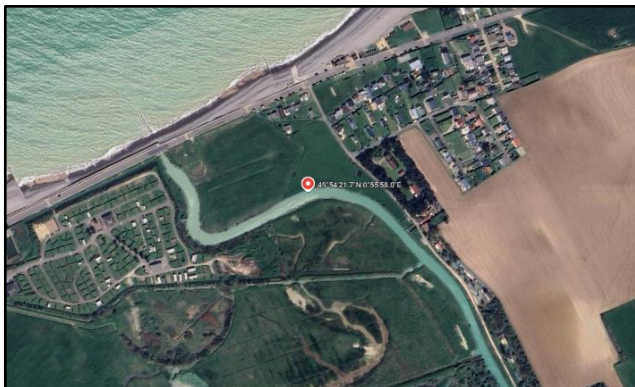


Stationnement possible au Bureau du Port de Plaisance. Descendre la cale à bateau (photo de gauche). Le site de prélèvement est localisé sur la digue (photo de droite).

## Fiche Descriptive Station

Code Station : **0002**

Libellé Station : **LA SAANE A SAINTE-MARGUERITE-SUR-MER**



### LOCALISATION

Latitude (X) : 49,90621  
Longitude (Y) : 0,930459  
Commune : SAINTE-MARGUERITE-SUR-MER  
Code postale : 76119  
Cours d'eau : LA SAANE  
Réseaux: /

### PARAMETRES PHYSICO-CHIMIE

COT (mg/kg MS) :	54071	pH :	8,35
Granulométrie - 20 à 63µm (% MS) :	41,3	Salinité (PSU) :	1,17
Granulométrie < 20 µm (% MS) :	35,4	Conductivité (µS/cm):	2274
Matière sèche à 105°C (%) :	39,3	Aluminium (mg/Kg MS) :	43980

### INDICATIONS SUPPLEMENTAIRES



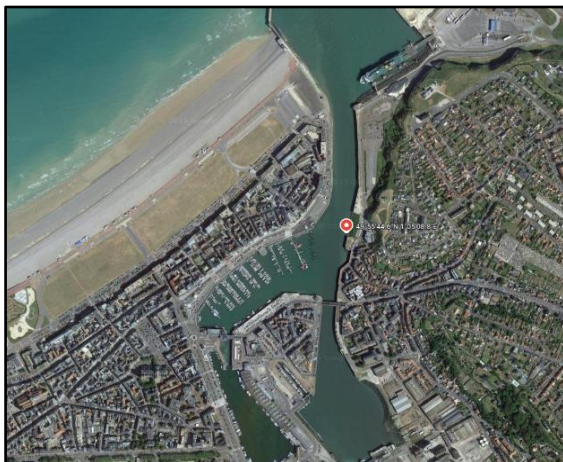
Stationnement possible à proximité du point de prélèvement. Un chantier de réouverture de la basse vallée de la Saane à la mer est en cours. Le site de prélèvement risque d'être compromis.



## Fiche Descriptive Station

Code Station : 0008

Libellé Station : L'ARQUES A DIEPPE



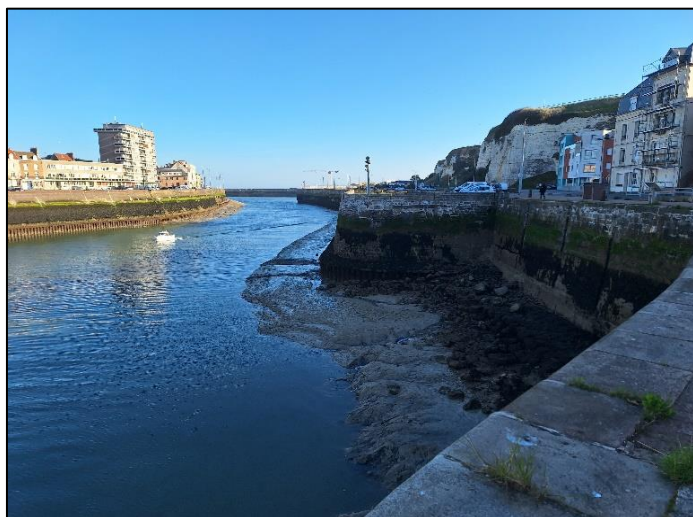
### LOCALISATION

Latitude (X) : 49,92499  
Longitude (Y) : 1,086508  
Commune : DIEPPE  
Code postale : 76200  
Cours d'eau : L'ARQUES  
Réseaux: /

### PARAMETRES PHYSICO-CHIMIE

COT (mg/kg MS) :	/	pH :	/
Granulométrie - 20 à 63µm (% MS) :	/	Salinité (PSU) :	/
Granulométrie < 20 µm (% MS) :	/	Conductivité (µS/cm):	/
Matière sèche à 105°C (%) :	/	Aluminium (mg/Kg MS) :	/

### INDICATIONS SUPPLEMENTAIRES



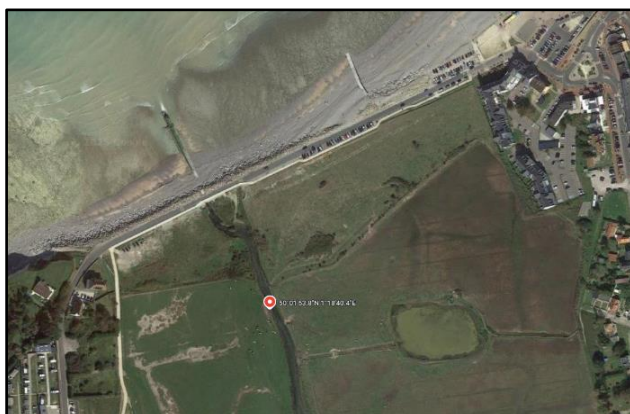
Stationnement possible à proximité du site de prélèvement (Quai de la Marne). Le site de prélèvement est localisé en bas de la cale de mise à l'eau, un escalier permet d'y accéder. Prélèvement si possible en contre-bas de la cale, le cas échéant, le prélèvement se fera en bas de l'escalier.



## Fiche Descriptive Station

Code Station : **0005**

Libellé Station : **L'YERES A CRIEL-SUR-MER**



### LOCALISATION

Latitude (X) : 50,03237  
Longitude (Y) : 1,310749  
Commune : CRIEL-SUR-MER  
Code postale : 76910  
Cours d'eau : L'YERES  
Réseaux: /

### PARAMETRES PHYSICO-CHIMIE

COT (mg/kg MS) :	71875	pH :	8,35
Granulométrie - 20 à 63µm (% MS) :	36,4	Salinité (PSU) :	0,54
Granulométrie < 20 µm (% MS) :	21,2	Conductivité (µS/cm):	1090
Matière sèche à 105°C (%) :	37,8	Aluminium (mg/Kg MS) :	23660

### INDICATIONS SUPPLEMENTAIRES

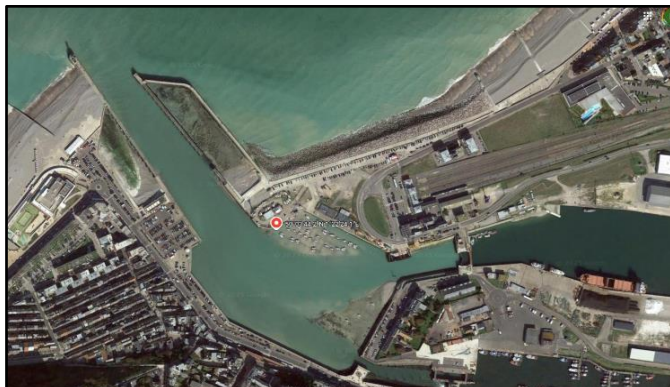


Parking gratuit à proximité. Passez la rembarde (photo de gauche) puis traversez les champs. Une cloture en barbelé est présente sur le chemin (photo au centre).

## Fiche Descriptive Station

Code Station : **0001**

Libellé Station : **LA BRESLE A LE TREPORT**



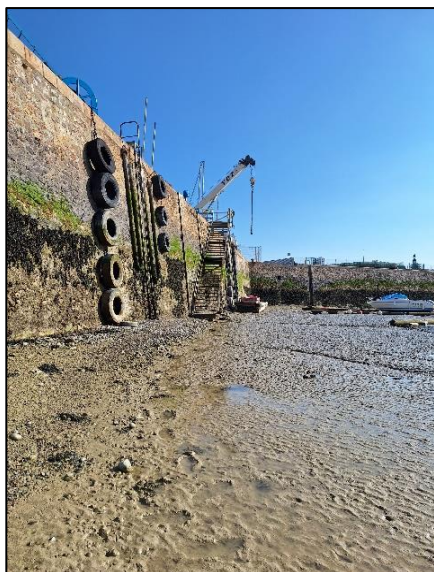
### LOCALISATION

Latitude (X) : 50,062  
Longitude (Y) : 1,373757  
Commune : LE TREPORT  
Code postale : 76470  
Cours d'eau : LA BRESLE  
Réseaux: /

### PARAMETRES PHYSICO-CHIMIE

COT (mg/kg MS) :	11711	pH :	8,94
Granulométrie - 20 à 63µm (% MS) :	27,3	Salinité (PSU) :	21,04
Granulométrie < 20 µm (% MS) :	59	Conductivité (µS/cm):	33,48
Matière sèche à 105°C (%) :	55,5	Aluminium (mg/Kg MS) :	18120

### INDICATIONS SUPPLEMENTAIRES



Stationnement possible à proximité du point de prélèvement (à la gare par exemple). Accessible via la capitainerie. Descendre l'escalier pour atteindre le point de prélèvement.